

Nachhaltig in die Zukunft.



Ökologisch. Schnell. Effektiv.



SERIELLE SANIERUNG



HOLZ. HANDWERK. HERZBLUT.

SERIELLE SANIERUNG

Die energetische Sanierung mit seriell vorgefertigten Holzelementen sorgt für sehr kurze Montagezeiten. Fertig gedämmte Fassaden- und Dachelemente mit eingebauten Fenstern können auf Wunsch mit Photovoltaik ausgerüstet werden. So werden Gebäude schnell und kostengünstig ummantelt. Diese Vorgehensweise ist sehr effektiv und nahezu ohne Einschränkungen für die Bewohner.

Gute Aussichten für die Umwelt und alle Beteiligten.

- Vorfertigung von energetischen Bauteilen in unseren Produktionshallen an mehreren Standorten
- Kurze Montagezeiten durch perfekte Vorbereitung
- Termingenaue Lieferung auf die Baustelle
- Verkürzte Bauzeiten
- Aufwand- und Kostensenkung durch serielle Abwicklung



Was wir liefern:

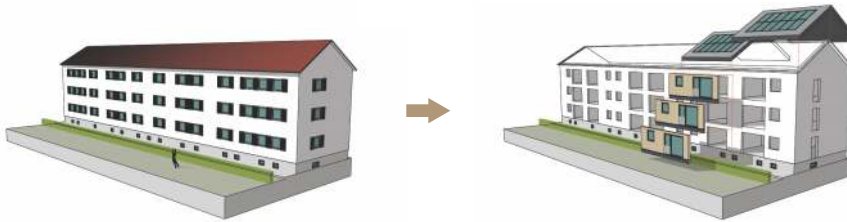
- 3D-Aufmaß-Service für Bestandsgebäude
- Komplette CAD-Planung und Arbeitsvorbereitung
- Tragwerksplanung
- Fertig gedämmte Wand- und Dachelemente mit eingebauten Fenstern
- Alle Elemente mit vormontierter Photovoltaik möglich

Bestandswand



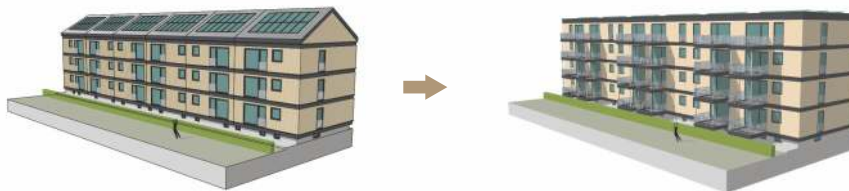
Vorgefertigte Holzwand mit Ausgleichsdämmung, eingebautem Fenster, Putzträgerplatten.

ÖKOLOGISCH. SCHNELL.
EFFEKTIV.



- Bestandsaufnahme mittels 3D-Scan
- Inklusive Statik, energetischer Optimierung, Bauphysik
- Fördermittelanalyse und -anträge

- Schnelle Lieferung und Montage von vorgefertigten Fassaden- und Dachelementen (inkl. Fenstern)
- Vermittlung von Montagebetrieben



- Freie Wahl der neuen Gebäudehülle:
- Fassaden in Putz, Holzschalung, etc.
 - Alle Arten Fenster und Zubehör
 - **Photovoltaik**: preiswert bis premium (an Dach und/oder Fassade)

- Mehr Fläche durch Aufstockung in Holzrahmenbauweise, dadurch:
- Sehr wirtschaftlich und schnell
 - Effizienter als Neubau
 - Auch als Staffelgeschoss möglich

MIT
VORGEFETIGTEN
GEBÄUDE-
ELEMENTEN
NACHHALTIG
IN DIE
ZUKUNFT.

DAS IST HAMMER.

HAMMER. Bestens aufgestellt für die Umsetzung nach dem Energiesprung-Prinzip!

HAMMER ist offizieller Partner der **dena** für die Umsetzung des Energiesprung-Prinzips
Serielle Sanierung – energetisch in die Zukunft.



mehr Infos

Unter dem Dach der HAMMER-Holzbautechnik vereinen wir die Arbeitsschritte
von der digitalen Planung bis zur Übergabe.

Wer große Träume hat, braucht eine solide Basis
Beim Bauen mit Holz bedeutet das: Hammer Holzbautechnik



ENGINEERING

GUT GEPLANT IST GUT GEBAUT.
Handwerk 4.0. Digital und innovativ!



ABBUND

GENAUIGKEIT IST UNSER METIER.
Abbund seit mehr als 30 Jahren!



HOLZHYBRIDBAU

HOLZELEMENTE

WEIL ES VOR ORT SCHNELL GEHEN MUSS.
Beeindruckend und passgenau.



SERIELLE SANIERUNG

ENERGETISCHE SANIERUNG.
Nachhaltig in die Zukunft.



WINTERGÄRTEN

UNSER ANLIEGEN: MEHR LEBENSQUALITÄT.
Ganz und gar individuelle Lichtblicke.



PROJEKTE

SIE HABEN EINE VISION?
Wir setzen sie um. Von Aufmaß bis Richtfest.

Wir verstehen uns als Baumeister für ein besseres Leben.
Von der Konstruktionsplanung, der Statik, der Vorbereitung des Holzes, den
Abbund und das Fertigen ganzer Holzelemente, Serieller Sanierung und
Wintergärten bis hin zur Logistik und kompletten Realisierung Ihrer Projekte.



HAMMER Holzbautechnik GmbH
Zentrale
Stöckenhofer Sägemühle 1
74427 Fichtenberg
Tel. 0 79 71 / 95 05-0

Niederlassung
Königshofen
Schortentalstr 22a (Werk 1) + 30 (Werk 2)
07613 Heideiland-Königshofen
Tel. 03 66 91 / 4 81-0

Planungs- und
Verkaufsbüro Ulm
Tel. 0 79 71 / 95 05-45

Planungs- und
Verkaufsbüro Schleiz
Tel. 0 79 71 / 95 05-56

info@hammer-holzbautechnik.de
hammer-holzbautechnik.de

