



# HAMMER

## GEBÄUDEHÜLLEN

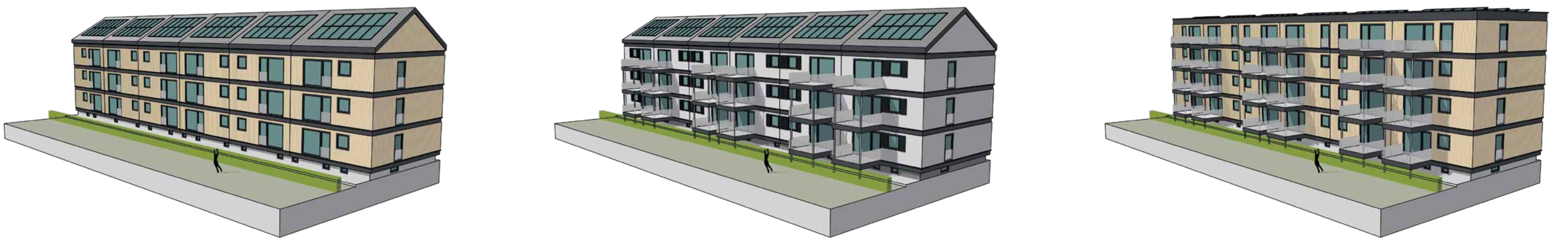
## FÜR DIE SERIELLE SANIERUNG



- Bestandsaufnahme mittels 3D-Scan
- Inklusive Statik, Energie, Bauphysik
- Fördermittelanalyse und -Anträge
- Bei Bedarf: Genehmigungsplanung

- Abbruch alter Bestandteile (Fenster, Brüstungen, Dach, etc.)
- Ausarbeiten Logistikkonzept
- Minimale Belastung der Mieter

Schnelle Lieferung u. Montage von:  
Vorgefertigten Fassadenelementen  
(inkl. Fenstern, Bekleidung, etc.)  
und Dachelementen (inkl. Fenstern)



- Freie Wahl der neuen Gebäudehülle:
- Fassaden in Putz, Holzschalung, etc.
  - Alle Arten Fenster und Zubehör
  - Photovoltaik: preiswert bis premium (an Dach und/oder Fassade)

- Optional mit weiteren Extras, z. B.:
- Sanierung/Erneuerung Balkone
  - Einhausung von Loggien
  - Größere/bodentiefe Fenster
  - Denkmalgerechte Ausführung

Mehr Fläche durch Aufstockung durch Holztafelbauweise, dadurch:

- Sehr wirtschaftlich und schnell
- Effizienter als Neubau
- Auch als Staffelgeschoss möglich

Wir **engagieren**  
uns bei

**energie**  
**sprung**  
**de**