

ENGINEERING | ABBUND | HOLZELEMENTE | WINTERGÄRTEN | PROJEKTE



Wir verstehen uns als  
Baumeister für ein besseres Leben.



HOLZ. HANDWERK. HERZBLUT.



Unter dem Dach der HAMMER-Holzbautechnik vereinen wir die Arbeitsschritte von der digitalen Planung bis zur Übergabe.  
Wer große Träume hat, braucht eine solide Basis.  
Beim Bauen mit Holz bedeutet das: Hammer Holzbautechnik.



Wir verstehen uns als Baumeister für ein besseres Leben.  
Von der Konstruktionsplanung, der Statik, der Vorbereitung des Holzes, den Abbund über das Fertigen ganzer Holzelemente und Wintergärten bis hin zur Logistik und kompletten Realisierung Ihrer Projekte.

# QUALITÄT MIT GESCHICHTE.



SACHVERSTAND GEPAART MIT HERZBLUT. SEIT MEHR ALS 30 JAHREN.

## So baut man Lebensqualität.

Wer mit Holz arbeitet, muss Holz lieben. Seit mehr als 30 Jahren machen wir mit viel Herzblut, unserer Holzerfahrung und cleverem Service Zimmereien, Dachdecker, Holzbaubetriebe und Kunden glücklich.

Präzises Arbeiten mit dem Werkstoff Holz liegt uns im Blut.

Wir lieben die Vorteile dieses nachhaltigen und ökologischen Materials:

- Für die Umwelt die gute CO<sub>2</sub>-Bilanz.
- Für den Menschen das gesunde und angenehme Wohnklima.
- Für den Architekten die schier grenzenlosen Gestaltungsmöglichkeiten.

HOLZ. HANDWERK. HERZBLUT.

## Gut geplant ist gut gebaut.

Die Hammer Holzbauingenieure, Holzbautechniker und Zimmerermeister stehen Architekten und Planern mit ihrem geballten Fachwissen bereits ab der ersten Planungsphase beratend zur Seite.

In Sachen Statik, Brandschutz und Schallschutz sind unsere erfahrenen Fachleute kompetente Ansprechpartner – und dies nicht nur für Holz! Unser genaues digitales Aufmaß ist schnell im System verfügbar und kann als Planungsgrundlage zur Verfügung gestellt werden. Oder einfach mit unserer CAD-Konstruktionssoftware weiterverarbeitet werden.

## Gut zu wissen!

Wir bieten die kompletten statischen Nachweise im Bereich Holz, Stahl und Stahlbeton. Des Weiteren erstellen wir Bewehrungspläne, GEG- und Effizienzhaus-Nachweise.

## LEISTUNGEN IM ENGINEERING

- Statische Nachweise
- Tragwerksplanung für Neubau und Sanierung
- Schallschutz-Beratung und -Nachweise
- Brandschutzkonzepte und -Nachweise
- Bewehrungs- und Schalpläne
- Bauphysikalische Nachweise
- KfW-Effizienzhaus- und GEG-Nachweise

Darüber hinaus:

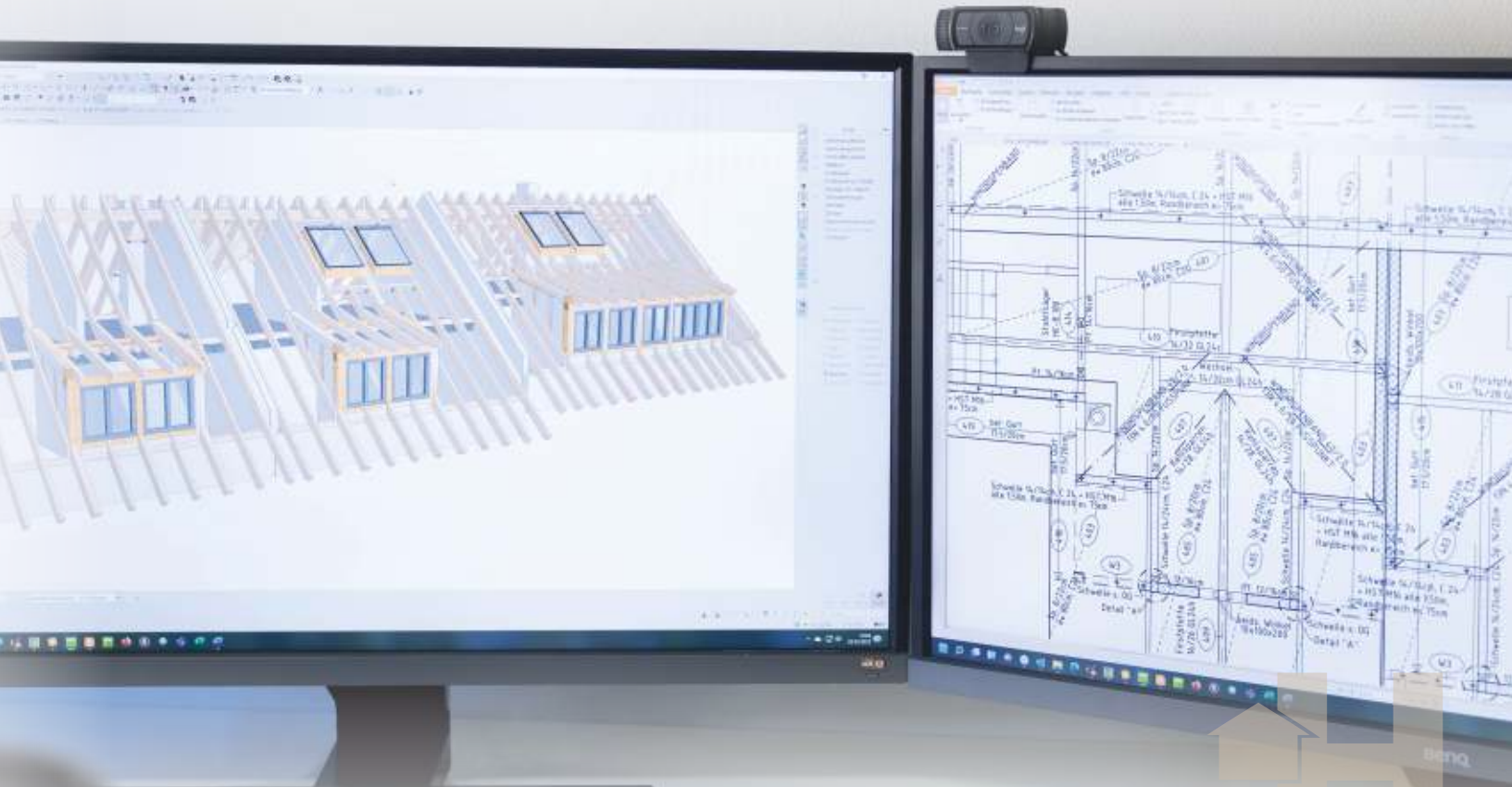
- Aufmaß-Service mit 3D-Scanner
- Komplette Planung und Arbeitsvorbereitung (CAD)



PERFEKTION. TECHNIK.  
HANDWERK 4.0.



Holzhandwerk. Digital. Innovativ.



ENGINEERING




Unsere Stärke liegt im Detail -  
mit Blick auf das große Ganze.

Der Abbund ist unsere Heimat, unsere Tradition,  
unsere Spezialität.  
Schon immer haben wir den Ruf, sowohl präzise  
als auch leistungsfähig zu sein. Wir wissen, wie  
wichtig kurze Montagezeiten auf der Baustelle sind.  
Deshalb können sich unsere Kunden auf unsere  
Genauigkeit und auf unsere Leistung voll und  
ganz verlassen.



Wir arbeiten im Schichtbetrieb mit fünf  
Abbundanlagen und fertigen so rund  
eine Million laufende Meter Abbund pro Jahr!

Aber nur wer immer besser wird, bleibt gut.  
Deshalb gehört die Kontrolle und Optimierung  
unserer Abläufe zu unserem täglichen Brot.



Abbund ist Hammer.  
Vom digitalen Aufmaß  
über die Komplettlieferung  
bis zum Richtfest.

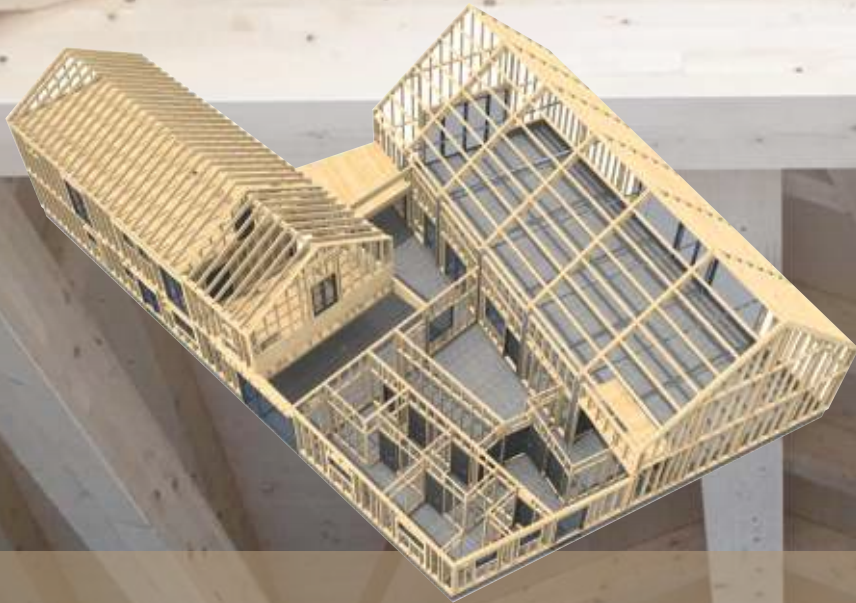
## ABBUND-LEISTUNGEN

- Aufmaß vor Ort mit digitalem Aufmaßgerät
- Umfangreiche Aufmaßliste bis zum Ziegelbedarf
- Baustellenpläne mit wasserfestem Druck
- Entladehilfe „Hammer Schlupf“ an jedem Paket
- Unterlegmaterial: Unterlegplättchen und Keile aus Hartholz
- Mauersperrbahn an jeder Schwelle
- Folienverpackung bei sichtbaren Bauten
- Komplettlieferung von Montagematerial – Latten, Schalung, Verbindungsmittel, Unterspannbahnen usw.
- Lieferung von Stahlbauteilen: Stützen, Träger, Schlitzbleche usw.
- Richtfestservice: Vom Richtbaum über 3D-Plan bis zum Wein.

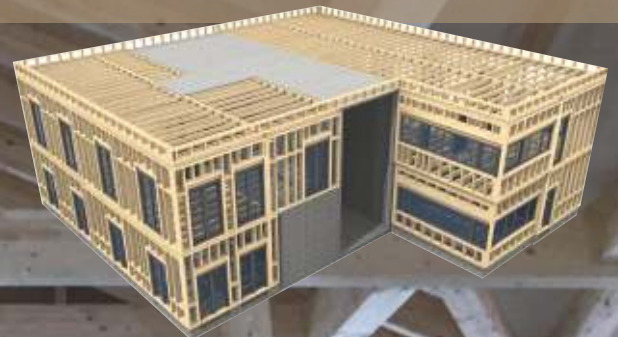
KOMPETENZ. ZUVERLÄSSIGKEIT. PRÄZISION.



Genauigkeit ist unser Metier.



A B B U N D



Weil es vor Ort schnell gehen muss.

Kurze Montagezeiten durch perfekte Vorbereitung: die Vorfertigung von Bauteilen und termingenaue Lieferung auf die Baustelle verkürzt die Bauzeit, senkt Aufwand und Kosten und lässt das Herz auf der Baustelle höher schlagen. Dabei setzen wir auf hochwertige Schwalbenschwanzverbindungen, können Stahlteile mit einbauen und vieles mehr.

Ob Wand-, Decken- oder Dachelemente, unsere Produktion ist güteüberwacht und zertifiziert.

Wir produzieren nicht nur individuell was benötigt wird, wir übernehmen auch die Logistikplanung. Bei den von uns erstellten Ladeplänen ist der bauseitige Montageablauf berücksichtigt.

In unseren Projekten steckt Herzblut. So als ob wir für uns selbst bauen würden. Mit der Erfahrung von mehr als 30 Jahren können Sie sich zu 100% auf uns als Partner verlassen. Die Eigentümer werden es Ihnen danken.



## LEISTUNGEN IM ELEMENTEBAU

- Ein- und beidseitig beplankte Wandelemente bis hin zur fertigen Holzfassade
- Auf Wunsch mit Installationsebene
- Elektro- und Sanitärinstallationen
- Einbau von Fenster und Rollläden
- Wärmedämmverbundsysteme für Putzfassaden
- Sämtliche Holzfassaden
- Vorelementierte Deckenelemente
- Fertig gelattete und gedämmte Dachelemente mit eingebauten Dachflächenfenstern
- Vormontierte Gauben





Weil es vor Ort schnell gehen muss.

BEEINDRUCKEND. PRÄZISE.  
PASSGENAU.

HOLZELEMENTE

Effizienz mit Weitsicht.  
Gute Aussichten für die Umwelt.

Im Rahmen der energetischen Sanierung sorgen seriell vorgefertigte und kostengünstige Holzelemente für effiziente Produktionsprozesse und kurze Montagezeiten.

So werden Gebäude schnell und kostengünstig ummantelt. Diese Vorgehensweise ist sehr effektiv und nahezu ohne Einschränkungen für die Bewohner.



### Was wir liefern:

- 3D-Aufmaß-Service
- CAD-Planung und Arbeitsvorbereitung
- Tragwerksplanung
- Gedämmte Wand- und Dachelemente mit eingebauten Fenstern
- Vormontierte Photovoltaik möglich

## SERIELLE SANIERUNG IM HOLZELEMENTE-BAU

### LEISTUNGEN SERIELLE SANIERUNG

- Vorfertigung von energetischen Bauteilen
- Kurze Montagezeiten
- Termingenaue Lieferung
- Verkürzte Bauzeiten
- Aufwand- und Kostensenkung durch serielle Abwicklung

Bestandswand



Vorgefertigte Holzwand  
mit Ausgleichsdämmung,  
eingebautem Fenster,  
Putzträgerplatten.

# SERIELLE SANIERUNG. ÖKOLOGISCH. SCHNELL. EFFEKTIV.



- Bestandsaufnahme mittels 3D-Scan
- Inklusive Statik, energetischer Optimierung, Bauphysik
- Fördermittelanalyse und -anträge

- Schnelle Lieferung und Montage von vorgefertigten Fassaden- und Dachelementen (inkl. Fenstern)
- Vermittlung von Montagebetrieben



- Freie Wahl der neuen Gebäudehülle:
- Fassaden in Putz, Holzschalung, etc.
  - Alle Arten Fenster und Zubehör
  - **Photovoltaik:** preiswert bis premium (an Dach und/oder Fassade)

- Mehr Fläche durch Aufstockung in Holzrahmenbauweise, dadurch:
- Sehr wirtschaftlich und schnell
  - Effizienter als Neubau
  - Auch als Staffelgeschoss möglich

MIT  
VORGEFERTIGTEN  
GEBÄUDE-  
ELEMENTEN  
NACHHALTIG  
IN DIE  
ZUKUNFT.

DAS IST HAMMER.

**HAMMER.** Bestens aufgestellt für die Umsetzung nach dem Energiesprong-Prinzip!

HAMMER ist offizieller Partner der **dena** für die Umsetzung des Energiesprong-Prinzips  
Serielle Sanierung – energetisch in die Zukunft.



mehr Infos



HOLZ TRIFFT AUF BETON  
UND STAHL.



mehr Infos

## Vorteile der Holzhybrid-Bauweise:

- Nachhaltigkeit
- Hohe Energieeffizienz
- Schnellere Bauzeit
- Flexibilität in der Gestaltung
- Verbesserte Schalldämmung
- KfN-Förderung von KfW/BAFA mit QNG-Siegel!

Die verbesserte Ökobilanz gegenüber der Massivbauweise erleichtert das QNG-Siegel!

## HOLZHYBRIDBAU MIT HOLZELEMENTEN

### Holzhybridbau steht für...

- **Innovative Konstruktionen:** Bewährte Stabilität, vorgefertigte Holzrahmenwände, solider Betonskelettbau, Erfüllung höchster Standards.
- **Nachhaltigkeit für Ihr Portfolio:** Sinnvoller Einsatz von Holz-Beton-Verbund, nachhaltige und kosteneffiziente Lösungen.
- **Energieeffizienz für die Zukunft:** Erstklassige Wärmedämmung und die Erfüllung heutiger und zukünftiger Energiestandards.

### Ihre Lösung für zukunftsweisende Bauprojekte.

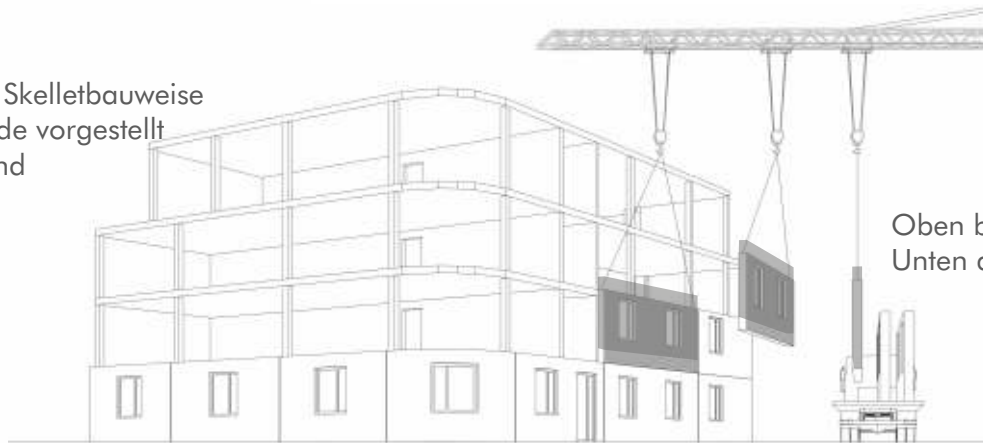
Für Projektentwickler, Rohbauunternehmen und Kommunen. In einer Zeit, in der sich Baukonzepte weiter entwickeln und die Nachfrage nach nachhaltigen Lösungen steigt, präsentieren wir stolz den Holzhybridbau mit vorgestellten Holzrahmenwänden – eine wegweisende Technologie für Ihr nächstes Bauprojekt.

## HOLZHYBRIDBAU.



Die Zukunft nachhaltigen Bauens.  
Gute Aussichten für den Massivbau!

Stahlbeton Skelletbauweise  
Außenwände vorgestellt  
Nichttragend



Oben befestigen  
Unten auf Traglaschen stellen

## Vertrauen Sie uns. Wir sind Experten.

Unsere Experten vereinen traditionelles Handwerk mit modernster Technologie, um höchste Qualitätsstandards zu gewährleisten. Jedes von uns errichtete Gebäude ist nicht nur ein Ingenieurs-Kunstwerk, sondern erfüllt auch die strengsten Bauvorschriften.

Tauchen Sie ein in die Welt des fortschrittlichen Holzhybridbaus mit vorgestellten Holzrahmenwänden – Ihrer Schlüsseltechnologie für innovative, nachhaltige Bauprojekte.

Kontaktieren Sie uns noch heute und entdecken Sie, wie wir gemeinsam die Zukunft des Bauens gestalten können. DAS IST HAMMER.  
Ihr verlässlicher Partner im Holzhybridbau.



**UNSER ANLIEGEN:  
MEHR LEBENSQUALITÄT.**  
Ganz und gar individuelle Lichtblicke.

Mehr Sommer im Leben verschaffen unsere ganz und gar individuell geplanten Wintergärten, Orangerien und Holz-Glas-Fassaden. Wir sind dabei nicht an starre Systeme gebunden, sondern vollkommen frei in Planung und Umsetzung.

**Wintergärten, Holz-Glas-Fassaden,  
Orangerien. Ganz individuell und  
nach Ihren Wünschen gefertigt.**

Spezielle, passgenaue Schwalbenschwanzverbindungen sorgen für kurze Montagezeiten und unsere Holz-Glas-Fassaden aus schlanken Pfosten-Riegel-Konstruktionen sind für jegliche Fassadengrößen auch über mehrere Stockwerke einsetzbar. Durch Holzlängen von bis zu 12m sind nur wenige Stöße notwendig.



- Bei Holz-Aluminium-Wintergärten verwenden wir astarmes Brettschichtholz in den verschiedensten Holzarten, fertig lackiert ganz nach Ihren Farbwünschen.
- Sämtliche Abdeckprofile und Kanteile aus Aluminium sind auf Maß zugeschnitten und pulverbeschichtet, erhältlich in RAL- und Sonderfarben.
- Kurze Montagezeiten durch spezielle, passgenaue Schwalbenschwanzverbindungen.
- Orangerien erhalten Sie von uns aus einer Hand. Von der vorgefertigten Fassadenkonstruktion über die komplette Balkenlage inklusive Ausbaumaterial bis hin zur fertig vormontierten Lichtkuppel.
- Sie erhalten von uns einfache und durchdachte Montagepläne mit allen nötigen Maßen. Damit Sie Ihre Materialien rechtzeitig bestellen können, übermitteln wir Ihnen vorab sämtliche Fenster- und Glasmaße.



IDEEN. DESIGN. WOHNWERT.



Mehr Licht im Leben.

WINTERGÄRTEN



Wir lieben Herausforderungen.

Sie haben eine Vision? Wir setzen sie um.  
In Teilen oder als Paketlösung.

Wir sind der kompetente Ansprechpartner in Sachen Holz, Konstruktion, Statik und Planung für alle, die Großes, Bahnbrechendes bauen wollen.  
Denn wir wissen, was geht und wie es geht.

Mit jahrzehntelanger Erfahrung und unserem intelligenten Konstruktionsdesign können wir Vorstellungen in Realität umwandeln, das beste Holz dafür aussuchen, dieses perfekt vorbereiten, Pläne erstellen, vorfertigen und dann passgenau auf die Baustelle liefern.

Geht nicht gibt es bei uns nicht. Denn unser Motto lautet: Grenzen sind dafür da, überwunden zu werden.

Ein innovativer Partner für  
den Holzbaubetrieb.

Nach den Vorgaben von Architekten und Statikern realisieren wir montagefreundliche, anwendungsorientierte, optisch ansprechende und funktionale Detaillösungen.

Ziel ist es, die Idealform für den Kunden zu konstruieren, die möglichst einfach montiert werden kann.





KÖNNEN. WISSEN. PARTNERSCHAFT.



So baut man Lebensqualität.

PROJEKTE



# WER GROBE TRÄUME HAT, BRAUCHT EINE SOLIDE BASIS.

Bauen wir mit Holz, entsteht ein zweiter Wald aus Häusern.

Wälder entziehen der Atmosphäre klimaschädliches CO<sub>2</sub>. Kohlenstoff wird im Holz gespeichert und Sauerstoff abgegeben. Häuser aus Holz verlängern diesen Kohlenstoffspeicher und binden damit weiter CO<sub>2</sub>. Im Gegensatz zu endlichen Baustoffen wie Beton, Ziegel oder Stahl, ist Holz nachwachsend. Wer mit Holz baut, trägt also mehrfach zum Klimaschutz bei.



## VERANTWORTUNG



Ressourcenschonend, wiederverwertbar, energieeffizient: Kreislaufprodukt Holz.

Mit einem Gebäude aus Holz lebt man auf kleinem Fuß und das ist gut so!

Ein Einfamilienhaus aus Holz bindet rund 40 Tonnen CO<sub>2</sub> - das entspricht dem CO<sub>2</sub>-Ausstoß eines PKWs über 26 Jahre!

## NACHHALTIGKEIT

Mehrere Standorte. Ein Team.  
Für eine bessere Zukunft.

Durch die beiden Standorte Fichtenberg – Baden-Württemberg und Heideiland-Königshofen – Thüringen, können wir problemlos ganz Deutschland beliefern. Durch Partnerschaften mit regionalen Holzherstellern vermeiden wir unnötig weite Transportwege.

## KURZE WEGE



Unsere Stärke liegt im Detail.

Ganz nach dem Motto „Wir nehmen unserem Kunde die Sorgen ab“, bieten wir eine umfangreiche fachliche Unterstützung während der gesamten Zeit der Projektabwicklung.

Ein fairer Umgang auf Augenhöhe ist die Basis für unsere langjährigen Partnerschaften mit Kunden und Lieferanten.

KOMPETENZ



Michael Bühler. Geschäftsführer.



Das entscheidende Quentchen mehr...

Zulassung Schwalbenschwanz

Verbindungsmitel | Stahlteile

Geflochte Elemente | Wände und Elemente in XXL-Größe

Optimierte Montageabläufe

Clevere Hilfsmittel wie der HAMMER-Schlupf

HAMMER SERVICE

HAMMER hat Tradition.  
Aber auch immer schon Visionen.

Von Anfang an war handwerkliche Qualität die Grundlage unserer Arbeit. Durch stetige Optimierung und konstante Weiterentwicklung sind wir heute kompetenter Partner in allen Fragen zum Holzbau und darüber hinaus. Die Planung und Vorfertigung wird sich dahin entwickeln, dass bauseits keine Leiste mehr zugeschnitten werden muss.

QUALITÄT MIT GESCHICHTE



So baut man Lebensqualität.



Unsere Stärke liegt im Detail – ohne den Blick für das große Ganze zu verlieren: von der Konstruktionsplanung, der Statik, der Vorbereitung des Holzes, dem Abbund über das Fertigen ganzer Holzelemente und Wintergärten bis hin zur Logistik und kompletten Realisierung Ihrer Projekte.

Die enge Zusammenarbeit zwischen unseren Projektleitern in der Arbeitsvorbereitung und unserem hausinternen Statik-Büro bringt für Sie große Vorteile. Unser oberstes Ziel sind einfache, unkomplizierte und schlanke Lösungen, die für unsere Kunden bezahlbar sind.

Wer große Träume hat, braucht eine solide Basis. Beim Bauen mit Holz bedeutet das: HAMMER Holzbautechnik.



**HAMMER Holzbautechnik GmbH  
Zentrale**

Stöckenhofer Sägemühle 1  
74427 Fichtenberg  
Tel. 0 79 71 / 95 05-0  
info@hammer-holzbautechnik.de

**Niederlassung  
Königshofen**

Schortentalstraße 22a (Werk 1) + 30 (Werk 2)  
07613 Heideiland-Königshofen  
Tel. 03 66 91 / 4 81-0  
koenigshofen@hammer-holzbautechnik.de

**Planungs- und  
Verkaufsbüro Ulm**

Eichenweg 7  
89185 Hüttisheim-Humlangen  
Tel. 0 79 71 / 95 05-45  
ulm@hammer-holzbautechnik.de

**Planungs- und  
Verkaufsbüro Schleiz**

Oschtitzer Straße 16  
07907 Schleiz  
Tel. 0 79 71 / 95 05-56  
schleiz@hammer-holzbautechnik.de



[hammer-holzbautechnik.de](http://hammer-holzbautechnik.de)

ENGINEERING | ABBUND | HOLZELEMENTE | WINTERGÄRTEN | PROJEKTE